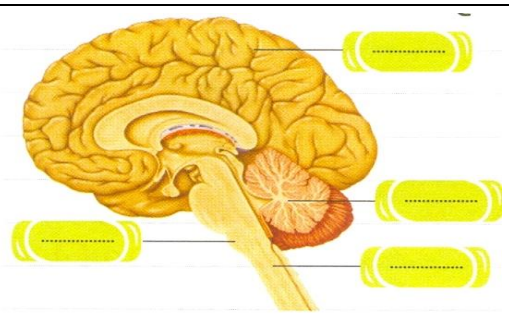
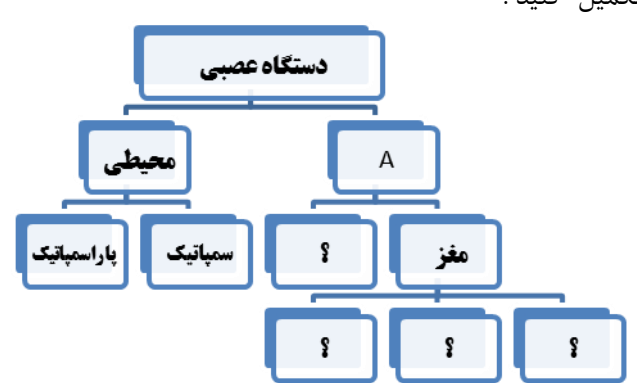
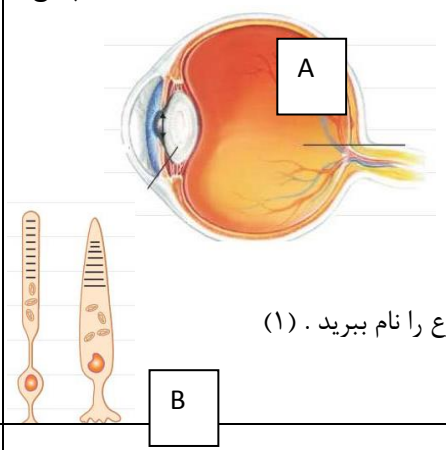


نام و نام خانوادگی: نام پدر: شماره دانش آموز: آموزشگاه:	اداره کل آموزش و پرورش استان اصفهان اداره سنجش مدیریت آموزش و پرورش کاشان	نام درس: زیست مدت امتحان: ۷۰ تاریخ امتحان: پایه: هشتم
دیماه سال تحصیلی ۱۴۰۱-۱۴۰۲ صفحه ۲	نمره با عدد نمره با حروف	

بارم	سئوالات	ردیف
2	 <p>شکل مقابل شماره فعالیت مرتبط با هر قسمت را بنویسید . الف- مرکز اعمال ارادی بدن است . ب- مرکز حفظ تعادل است . ج- مرکز برخی انعکاس های بدن است . د- گره حیات در این قسمت قرار دارد .</p>	۱
2	<p>گراف (نمودار) روبرو را تکمیل کنید .</p> 	۲
۳/۲۵	<p>پاسخ</p>  <p>دو شکل مقابل که مربوط به چشم انسان است را در نظر بگیرید به سئوالات زیر دهید . الف- درونی ترین لایه چشم را روی شکل نامگذاری کنید . (۰/۲۵) ب- قسمت های شفاف چشم با استفاده از شکل A نام ببرید (۴ مورد) (۱) ج- شکل B چه سلولهایی را نشان می دهد؟ این سلولها در کدام لایه چشم قرار دارند ؟ یک تفاوت آنها را بنویسید . (۱) د- یکی از دو سلول شکل B سه نوع است ضمن مشخص کردن آن با ✓ آن سه نوع را نام ببرید . (۱)</p>	۳
۰/۷۵	لایه های چشم را از بیرون به درون نام ببرید.	۴
۰/۵	بخش رنگی چشم چه نام دارد و کدام قسمت چشم را تنگ و گشاد میکند؟	۵
۱	حرکت انعکاسی را تعریف کنید.	۶
۲/۲۵	سئوالات مربوط به تشریح چشم و مغز الف مکان درخت زندگی (۰/۵ نمره)	۷

ب انواع رابط های مخ و مخچه؟ (۵/۰نمره)
 ج وقتی کره چشم را فشار دادید چه چیزهایی بیرون آمدند؟ حداقل دو مورد ذکر کنید. (۱ نمره)
 د شبکه چه رنگی بود؟ (۲۵/۰ نمره)

2

جدول زیر را کامل کنید .

۸

نام نیمکره مغز	فعالیت
نیمکره راست	؟
؟	کار های هنری
؟	ریاضیات
نیمکره چپ	؟

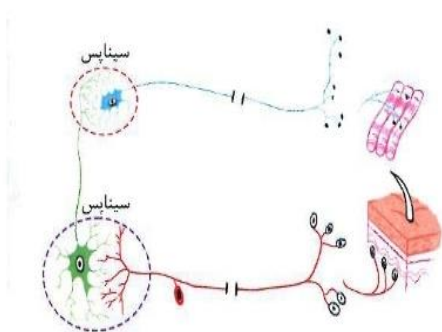
۱

به سوالات زیر پاسخ دهید.

۹

الف) دو وظیفه سلول های پشتیبان را بنویسید
 ب) یک شباهت و یک تفاوت سلول های عصبی و سایر سلول ها را بنویسید

۳



شکل زیر سیناپس بین نورون ها را نشان میدهد بر اساس آن به سوالات زیر پاسخ دهید.

۱۰

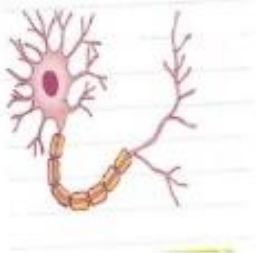
الف) سیناپس بالایی بین کدام قسمت های نورون ها انجام شده است. (۰/۵)

ب) بر اساس این شکل سیناپس را تعریف کنید. (۱)

ج) کدام نورون در تشکیل هر دو سیناپس نقش داشته است؟ (۰/۵)

د) نورون بالایی حرکتی است یا پایینی؟ چرا؟ (۱)

۲/۲۵



الف) نام گذاری سه قسمت شکل به دلخواه (۰/۷۵)

۱۱

ب) جهت حرکت جریان عصبی را با فلش روی شکل نشان دهید (۱)

ج) غلاف میلین نام گذاری کرده و وظیفه آن را بنویسید (۰/۵)